

CUIDADOS ESPECIAIS DE LIMPEZA E CONSERVAÇÃO

Para tecidos de poliéster:

- Não lavar com cloro;
- Não lavar a seco;
- Temperatura de lavagem 50°C;
- Secar à sombra;
- Não deve ser submetida a altas temperaturas de lavagem ou de ferro, passar a no máximo 110°C;
- Não deve ser passado com ferro a vapor

Limpeza da estrutura:

- Não usar detergentes ou qualquer outro produto químico;
- Limpar as partes plásticas somente com água e sabão neutro

Instruções de conservação:

- Sujeira pode entupir os poros do tecido, acumulando dentro da peça;
- Ventilar as peças;
- Deixar secar em posição plana.

RECOMENDAÇÕES GERAIS

- **ATENÇÃO:** Como os fabricantes, modelos e ano de produção dos carros diferem muito uns dos outros, não é garantido que este dispositivo de retenção sirva em todos os carros, mas sim, em sua grande maioria.
- Este equipamento é projetado para ser utilizado apenas em bancos veiculares voltados para frente;
- Este dispositivo de retenção para crianças foi projetado para absorver parte da energia de um impacto do veículo, de forma a reduzir o risco do usuário, em casos de colisão ou de desaceleração repentina do veículo, limitando o deslocamento do corpo da criança;
- Quando o equipamento não estiver sendo utilizado, deve ser mantido preso ao cinto de segurança ou no porta-malas do veículo;
- Nunca transporte a criança sem o dispositivo de retenção ou que não seja adequado a sua idade, peso e altura, pois, desta forma, ela estará em maior risco de sofrer lesão em caso de um acidente;
- Não utilize este equipamento se o mesmo passar por acidente;
- Antes de sair com o veículo, certifique-se de que o sistema de retenção esteja devidamente afivelado à criança;
- Nunca use mantas, acolchoados, almofadas etc diretamente no dispositivo de retenção, caso necessário (por exemplo, no frio) acomode a criança no dispositivo de retenção e depois cubra-o com a manta;
- Antes de colocar a criança no dispositivo de retenção, certifique-se que esteja devidamente instalado e travado corretamente;
- Não instale o dispositivo de retenção em posição do veículo dotado de air bag sem antes desativá-la;

RECOMENDAÇÕES IMPORTANTES



- Este dispositivo de retenção é projetado para crianças do grupo de massa II e III, de 15 a 36kg;
- **APROPRIADO SE O VEÍCULO ESTIVER EQUIPADO COM CINTO DE SEGURANÇA TRÊS PONTOS / ESTÁTICO / COM RETRATOR;**
- Evite que os caderços fiquem torcidos;
- Os cintos subabdominais devem ser utilizados na região pélvica;
- Substitua o dispositivo de retenção para crianças no caso de ele ter sido submetido a esforços em caso de acidente;
- Nunca efetue qualquer modificação ou acréscimo no dispositivo de retenção para crianças em veículos automotivos. O conjunto de componentes do dispositivo de retenção foi testado e aprovado para proteger a criança. Desta forma, o responsável por qualquer alteração no dispositivo de retenção, descaracterizando assim as condições da certificação, afetará a segurança da criança.
- Perigo de ferimentos graves e morte se não forem observadas estritamente as instruções de instalação indicadas neste manual.
- Nunca deixar a criança no dispositivo de retenção para crianças em veículos automotivos, sem a devida supervisão de um adulto;

Revisão 01 - Novembro/2024

CERTIFICADO DE GARANTIA

A Galzerano garante o funcionamento desse produto contra falhas ou defeitos de fabricação pelo prazo de 6 meses (seis meses), já incluído o período de garantia legal de noventa (90) dias, contado a partir da emissão da nota fiscal de compra. A manutenção ou reparo gratuito do produto, referente a falha ou defeito de fabricação, deverá ser realizada por uma assistência técnica autorizada da Galzerano, conforme relação de assistência disponibilizada no site da empresa www.galzerano.com.br, mediante apresentação da nota fiscal do produto.

Nenhum serviço poderá ser efetuado por Assistência Técnica que não seja autorizada Galzerano. A Galzerano durante o período de garantia se responsabiliza pelo custo de mão de obra e peças necessárias para que o produto fique em perfeitas condições de uso, desde que o defeito apresentado seja comprovado pela Assistência Técnica Autorizada.

A Galzerano não se responsabiliza pelo transporte ou deslocamento do produto até o local da assistência técnica autorizada. A troca do produto ocorrerá somente em caso de defeito de fabricação que impossibilite a manutenção. A Galzerano reserva-se o direito de decidir os casos em que o produto será trocado, isentando-se de quaisquer responsabilidades e outras obrigações não previstas. A partir do término da garantia qualquer peça ou assistência prestada será cobrada.

NÃO ABRANGE A GARANTIA:

- Substituição de peças que sofreram desgaste natural ou mau uso;
- Peças/componentes e acessórios danificados devido a utilização não conforme o manual de instruções que acompanha o produto;
- Defeitos devido a exposição de produtos a locais impróprios, como umidade, sem os devidos cuidados de manutenção e conservação conforme orientação no manual de instruções do produto;
- Prestação de serviços de montagem do produto, limpeza, lavagem, regulagem, lubrificação e alinhamento por parte da Galzerano ou da rede de Assistência Técnica autorizada.

RELAÇÃO DE ASSISTÊNCIA TÉCNICA DISPONÍVEL NO SITE.



DRC Potenza Fix

Ref. 8017

- Recomenda-se que qualquer bagagem ou outros objetos passíveis de causar ferimentos em caso de colisão sejam devidamente guardados;

- Por se tratar de um item de segurança, nunca utilize um dispositivo de retenção para crianças de segunda mão, principalmente por não serem conhecidos os esforços a que o produto foi submetido anteriormente;

- O dispositivo de retenção para crianças deve ser utilizado em sua forma original.

- O tecido somente pode ser substituído por outro fornecido pelo fabricante, porque o tecido constitui parte integrante do comportamento funcional do dispositivo de retenção para crianças;

- Caso verifique que a fivela do fecho do cinto de segurança para adultos não se encontra em uma posição satisfatória em relação aos pontos de contato que suportam a carga no dispositivo de retenção para crianças, não permitido o correto ajuste, consulte o fornecedor do mesmo. É proibido a utilização de quaisquer outros pontos de contato de suporte da carga além dos descritos nas instruções e marcados no dispositivo de retenção para crianças;

- Siga todas as instruções deste manual, sendo proibida a utilização de quaisquer outros pontos de contato de suporte da carga além dos descritos nas instruções e marcados no DRG;

- Advertimos que os itens rígidos e as partes de plástico do dispositivo de retenção para crianças devem ser corretamente posicionados e instalados para, durante o uso cotidiano do veículo, não ficarem presos por um banco móvel ou uma porta do veículo;

- Observe estritamente as instruções de instalação neste manual para garantir a segurança de seu filho e guarde-o para eventuais consultas;

- Este não é um dispositivo ISOFIX. Sua instalação depende também do uso do cinto de segurança para adultos.

COMPONENTES



IMPORTANTE: ESTE DISPOSITIVO DE RETENÇÃO PARA CRIANÇAS É APROPRIADO PARA VEÍCULOS COM SISTEMA DE ANCORAGENS ISOFIX.



PREPARAÇÃO PARA INSTALAÇÃO COM CONECTOR ISOFIX

Os pontos de ancoragem inferior ISOFIX do seu veículo estão localizados entre o assento e o encosto do banco traseiro do veículo.

Aperte o botão ISOFIX e leve-o para frente, expondo os conectores ISOFIX.



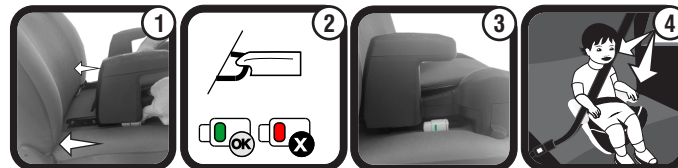
Projetado e recomendado para uso por crianças dos grupos II e III, com peso de 15 a 36kg na posição voltada para frente, em veículos dotados de cintos de 3 pontos.

01 - INSTRUÇÕES DE USO PARA CRIANÇA PESANDO ENTRE 15 E 36 KG - GRUPO II e III



Siga as instruções de preparação do ISOFIX. Coloque seu dispositivo de retenção no assento do banco do veículo, segure o dispositivo com as duas mãos e deslize os dois conectores ISOFIX com firmeza nas guias de inserção até que trave, ouvindo um "click" em ambos os lados. Os indicadores nos conectores ISOFIX devem estar verdes em ambos os lados.

CUIDADO: Os conectores ISOFIX só estarão corretamente encaixados se os indicadores estiverem completamente verdes em ambos os lados. Empurre o dispositivo em direção ao encosto do banco do carro com firmeza, pressionando ambos os lados. Movimento o assento para certificar-se que



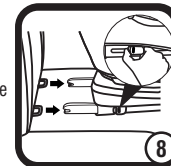
esta corretamente instalado e cheque novamente se os indicadores estão verdes em ambos os lados (fig.1, 2 e 3). Sente a criança no dispositivo de retenção e posicione o cinto de segurança do veículo ao redor da criança. Insira o fecho do cinto de segurança na fivela, passando o cadaço diagonal do cinto por cima do braço do assento elevatório e o cadaço abdominal do cinto por baixo do braço do assento elevatório, conforme mostra em detalhe a figura 4 e 5. Acomode a criança confortavelmente, com as costas apoiada no encosto do banco do veículo e ajuste o cinto de segurança de forma que fique firme.

IMPORTANTE: Certifique-se de que os cadaços não fiquem torcidos.

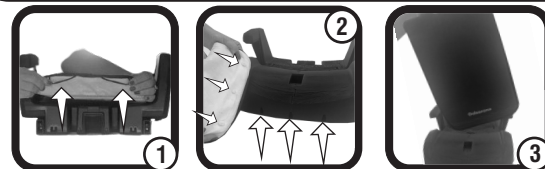


O dispositivo de retenção Potenza FIX possui porta copos em suas duas laterais. Para abrir, empurre-o para fora (fig.6 e 7).

Para remover o dispositivo de retenção instalado com os conectores ISOFIX, aperte o botão ISOFIX em ambos os lados e puxe o dispositivo de retenção até se soltar do sistema de ancoragem ISOFIX do veículo (fig.8).



02 - INSTRUÇÕES DE COMO RETIRAR E RECOLOCAR O TECIDO



Para retirar o tecido, solte os cadaços da parte de trás (fig.1), em seguida desencaixe as 3 travas da parte da frente, puxando o tecido para baixo e para frente (fig.2). Para colocar o tecido, faça o processo inverso.



Galzerano
O lugar do seu bebê.

Via Prefeito Jurandyr Paixão, 700
CEP 13481-149 • Limeira • SP • Brasil
Caixa Postal 184 • www.galzerano.com.br
Fone: (19) 3404.3030
CRC 0800.7730330
email - crc@galzerano.com.br
Central de Relacionamento com o Cliente